

-HRACÍ KARTA-MITLOŠI-



PROJDI SE HUBERTOVU ZOO A PUSŤ SE DO VYPLŇOVÁNÍ. U KAŽDÉ SPRÁVNÉ ODPOVĚDI NALEZNEŠ V ZÁVORCE PÍSMENKO. TOTO PÍSMENKO JE SOUČÁSTÍ TAJENKY. SKRÝVÁ SE V NĚM NÁZEV ZVÍŘETE, KTERÉ SE PŘISTĚHOVALO DO HUBERTOVI ZOO.

POZOR! POKUD SE CHCEŠ ZAPOJIT DO SOUTĚŽE NEZAPOMEŇ SE VYFOTIT U NEJZAJÍMAVĚJŠÍHO ZVÍŘETE V HUBERTOVĚ ZOO.

1) KDE ŽIJE VELBLOUD?



V LESE (D)



U RYBNÍKA (K)



NA POUŠTI (U)



V MOŘI (S)

2) MÁ VČELA ŽIHADLO?

- ANO (R)
- NE (O)

3) ČÍM SE ŽIVÍ KOALY?



MASEM (D)



LISTY EUKALIPTU (Z)



SUŠENKAMI (U)



OŘECHY(S)

4) JE PŠTROS PTÁK?

- ANO (O)
- NE (A)

5) KDE KOSATKA ŽIJE?



VE MĚSTĚ (D)



V RYBNÍCE (K)



NA POUŠTI (U)



V MOŘI (N)

6) JAKÝ VZOR MÁ GEPARD NA SRSTI?



ČTVERCE (K)



KRUHY (R)



FLEKY(K)



PRUHY (V)

7) ČÍM SE ŽIVÍ TUČŇÁCI?



ZELENINOU (D)



LISTY (Z)



SUŠENKAMI (U)



RYBAMI (A)

POZOR ZMĚNA! DO TEĎ JSI TAJENKOVÁ PÍSMENKA MĚL/A V ZÁVORCE U SPRÁVNÉ ODPOVĚDI. OD TEĎ JE BUDEŠ MUSET NAJÍT. ČÍSLO, KTERÉ JE V ZÁVORCE ZA OTÁZKOU, URČUJE SPRÁVNÉ PÍSMENKO, KTERÉ ZAŘADÍŠ DO TAJENKY. (NAPŘ.: VEVERKA (5) = R)

8) KTERÉ MLÁDĚ VRTÍ OCÁSKEM, KDYŽ SAJE MLÉKO? (4)

NOSOROŽEC - SLŮŇĚ - JEHNĚ - KOTĚ - VEVERKA

9) KTERÉ ZVÍŘE MÁ ČERNOBÍLE PRUHOVANÉ PYŽAMO (SRST)? (5)

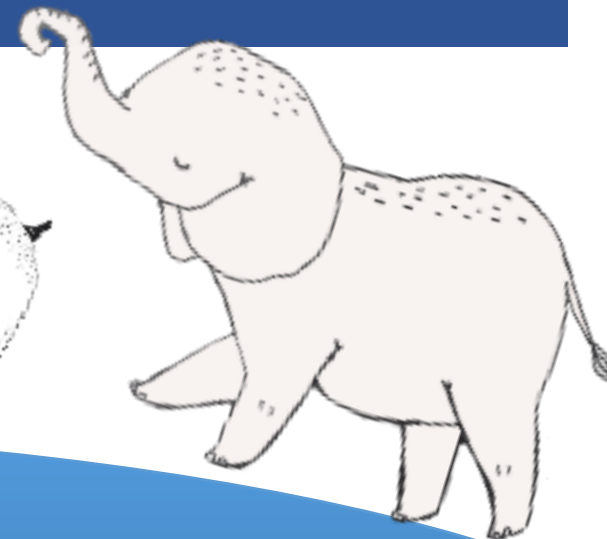
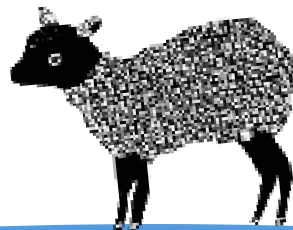
TUČŇÁK - GEPARD - OVEČKA - ZEBRA - OPIČÁK

10) KTERÁ ZVÍŘATA SE NAVZÁJEM OZNAČUJÍ ZVUKY, TAK JAKO MY JMÉNY? (1)

OPIČÁCI - SLONI - DELFINI - KOČKY - PEJSCI

11) KTERÉ ZVÍŘE MÁ TAK CITLIVÉ PAROŽÍ, ŽE CÍTÍ MOUCHU? (3)

JELEN - LOS - KOS - SOB - DANĚK



12) KTERÁ ZVÍŘATA MUSÍ SNÍST MATČINO HOVÍNKO, NEŽ SE POPRVÉ PUSTÍ DO JÍDLA? (1)

BOBŘI - LENOCHODI - KOALY - ŠVÁBY - HOVNIVÁLOVÉ

13) KTERÉ ZVÍŘE POLYKÁ KAMENY? (7)

NOSOROŽEC - PÁSOVEC - MRAVENEČNÍK - KROKODÝL

JAKÉ ZVÍŘE SE PŘISTĚHOVALO DO HUBERTOVI ZOO?

TAJENKA:

.....

